

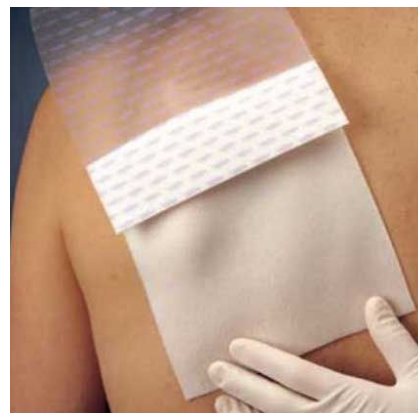
MEPILEX TRANSFER

O QUE É?

O Mepilex Transfer é um curativo composto por um leve e quase imperceptível adesivo de silicone que cobre a ferida e, por cima desta camada, uma espuma absorvente fina e flexível. Ideal para a pele sensível das crianças com EB, não é?

COMO FUNCIONA?

Basicamente, enquanto o adesivo prende-se e molda-se apenas à pele seca do paciente, a espuma absorve a secreção (também chamada de exsudato) proveniente da ferida – afastando-a das áreas machucadas.



AS VANTAGENS PARA PACIENTES COM EB

1. O Mepilex Transfer se adapta bem àquelas feridas em locais de difícil acesso;
2. A delicada primeira camada adesiva é de uma tecnologia que não adere à ferida úmida e, portanto, não causa o desprendimento das células da pele, diminuindo muito o risco de novas lesões;
3. Em razão das características apresentadas, é minimizada a dor durante as trocas de curativos;
4. O curativo cria uma barreira, impedindo que a secreção das feridas passe para a pele íntegra e, assim, também a protege;
5. O Mepilex Transfer mantém a umidade na região da ferida, condição fundamental para a cicatrização.

COMO UTILIZAR?

1. Limpe cuidadosa e suavemente a ferida e seque a pele ao redor.;
2. Observe o tamanho da ferida e, caso necessário, recorte o Mepilex Transfer com uma sobra de um pouco mais de 1 dedo para que ele possa aderir à pele íntegra ao redor da ferida;
3. Remova a(s) película(s) de proteção que protege(m) o lado adesivo do curativo;
4. Aplique com calma a camada aderente sobre a pele do paciente, sem esticar;
5. Retirar o curativo após imersão em água, que "anula" a cola do adesivo e facilita a retirada;
6. Após retirar, não reutilizar.

IMPORTANTE!

No caso de existirem sinais clínicos de infecção, o uso de Mepilex Transfer pode ser mantido somente se o tratamento adequado para a infecção for iniciado. Esse curativo pode ser utilizado sob faixas, redes ou malhas tubulares. Ele também pode ser utilizado em combinação com géis e/ou pomadas.

Dúvidas? Não deixe de falar conosco!

** Texto produzido em livre adaptação das informações obtidas no site do fabricante, com recomendações de uso da nossa conselheira em EB, Anna Carolina Rocha, relações públicas da APPEB.*

** Todos os direitos reservados para SOS EB Kids. Proibida a reprodução completa ou parcial sem autorização prévia.*